



SERVICES CULTURE ÉDITIONS
RESSOURCES POUR
L'ÉDUCATION NATIONALE

**Ce document a été numérisé par le CRDP de Clermont-Ferrand
pour la
Base Nationale des Sujets d'Examens de l'enseignement professionnel**

Ce fichier numérique ne peut être reproduit, représenté, adapté ou traduit sans autorisation.

2^{ème} Partie

1) Complétez le tableau ci-dessous.

Indiquez rapidement :

- le genre de motifs, les thèmes d'inspiration qui les caractérisent,
- le point commun formel de toutes ces dentelles.

DENTELLES	MOTIFS / THEMES
DUCHESSA DE BRUGES	
DUCHESSA DE BRUXELLES	
CHANTILLY	
BAYEUX	
VALENCIENNES	
MALINES	
ROSALINE	
POINT COMMUN de toutes ces dentelles	

Examen : BMA art de la dentelle	SUJET	Durée : 2 H	Session : 2012
Epreuve : E6- Epreuve de culture artistique		Coefficient : 4	Page 1/5

2) Donnez les particularités essentielles des dentelles suivantes :

BLONDE	CHANTILLY

3) L'étude des dessins des dentelliers, des faïenciers ou des porcelainiers, montre de grandes similitudes formelles entre les motifs (de dentelles et de porcelaines).

On vous propose des modèles de vases en porcelaine et de dentelles (BAYEUX / ARGENTAN) provenant d'un même site géographique, d'une même région, réalisés à la même période.

Retrouvez les points communs (motifs, organisation...) entre les dentelles et les porcelaines.

Mettez en relation porcelaines et dentelles.

Indiquez la (les) lettre(s) de la (des) dentelle(s) qui possède(nt) les mêmes caractéristiques stylistiques et artistiques que les porcelaines.

Examen : BMA art de la dentelle	SUJET	Durée : 2 H	Session : 2012
Epreuve : E6- Epreuve de culture artistique		Coefficient : 4	Page 2/5

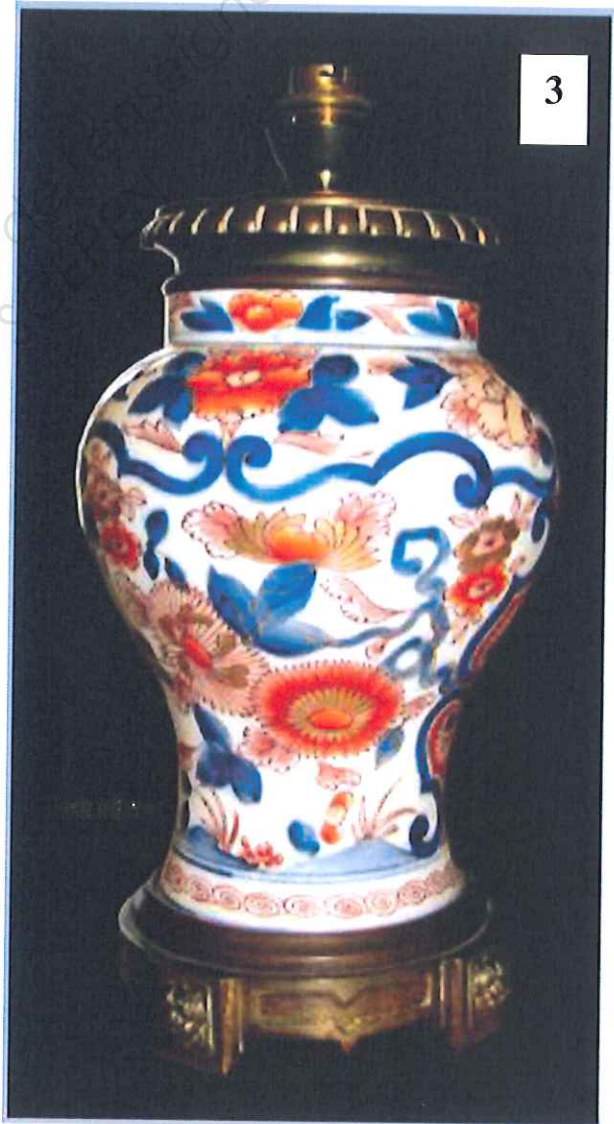
PORCELAINES



1 :

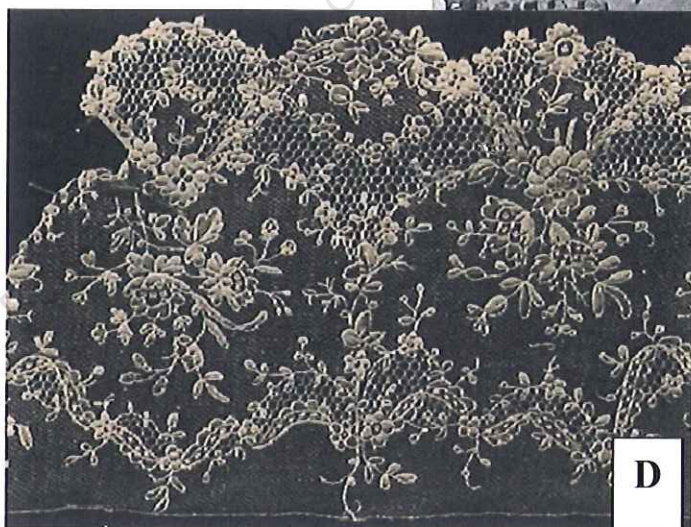
2 :

3 :



Examen : BMA art de la dentelle	SUJET	Durée : 2 H	Session : 2012
Epreuve : E6- Epreuve de culture artistique		Coefficient : 4	Page 3/5

DENTELLES BAYEUX / ARGENTAN



Examen : BMA art de la dentelle	SUJET	Durée : 2 H	Session : 2012
Epreuve : E6- Epreuve de culture artistique		Coefficient : 4	Page 4/5

4) À quelle époque l'usage du châle en dentelle *Chantilly* s'est-il répandu ?

.....

5) Sur quelle robe était-il le plus souvent porté :

.....

6) Quels étaient les autres accessoires en dentelle que les femmes, de cette époque, utilisaient pour compléter leur tenue ?

.....

7) Nommez une des applications spécifiques de la *Valenciennes* :

.....

8) Observez les deux planches d'illustrations A (Œuvres d'art) et B (Dentelles). Comparez et mettez en relation les traitements formels communs (composition, organisation des éléments, motifs...) des œuvres d'art issues des différents domaines et des dentelles.

Justifiez, en quelques mots, vos analogies formelles

Nota : Un type de dentelle peut s'apparenter à plusieurs modèles artistiques.

Œuvres d'art (planche A)	Dentelles (planche B)	Justifiez
Exemple 1	F. J. K.	Surcharge de motifs, Abondance de fleurs, Composition tassée.

Examen : BMA art de la dentelle	SUJET	Durée : 2 H	Session : 2012
Epreuve : E6- Epreuve de culture artistique		Coefficient : 4	Page 5/5